

Рассмотрение вопроса о предоставлении разрешения на условно разрешенный вид использования – «для обеспечения сельскохозяйственного производства» земельному участку с кадастровым номером 76:17:000000:2664 расположенного по адресу: Ярославская область, Ярославский р-н, Карабихское сельское поселение, Телегинский сельский округ, в районе пос. Нагорный

Участки 76:17:000000:2664

Земельный участок 76:17:000000:2664
Ярославская область, Ярославский р-н, Карабихское сельское поселение, Телегинский сельский округ, в районе пос. Нагорный

План ЗУ → Создать участок ЖС →

Информация	Услуги
Тип:	Объект недвижимости
Вид:	Земельный участок
Кадастровый номер:	76:17:000000:2664
Кадастровый квартал:	76:17:000000
Адрес:	Ярославская область, Ярославский р-н, Карабихское сельское поселение, Телегинский сельский округ, в районе пос. Нагорный
Площадь уточненная:	2 913 кв. м
Статус:	Учтенный
Категория земель:	Земли сельскохозяйственного назначения
Разрешенное использование:	-
Форма собственности:	-
Кадастровая стоимость:	-
дата определения:	-
дата утверждения:	-
дата внесения сведений:	-
дата применения:	-

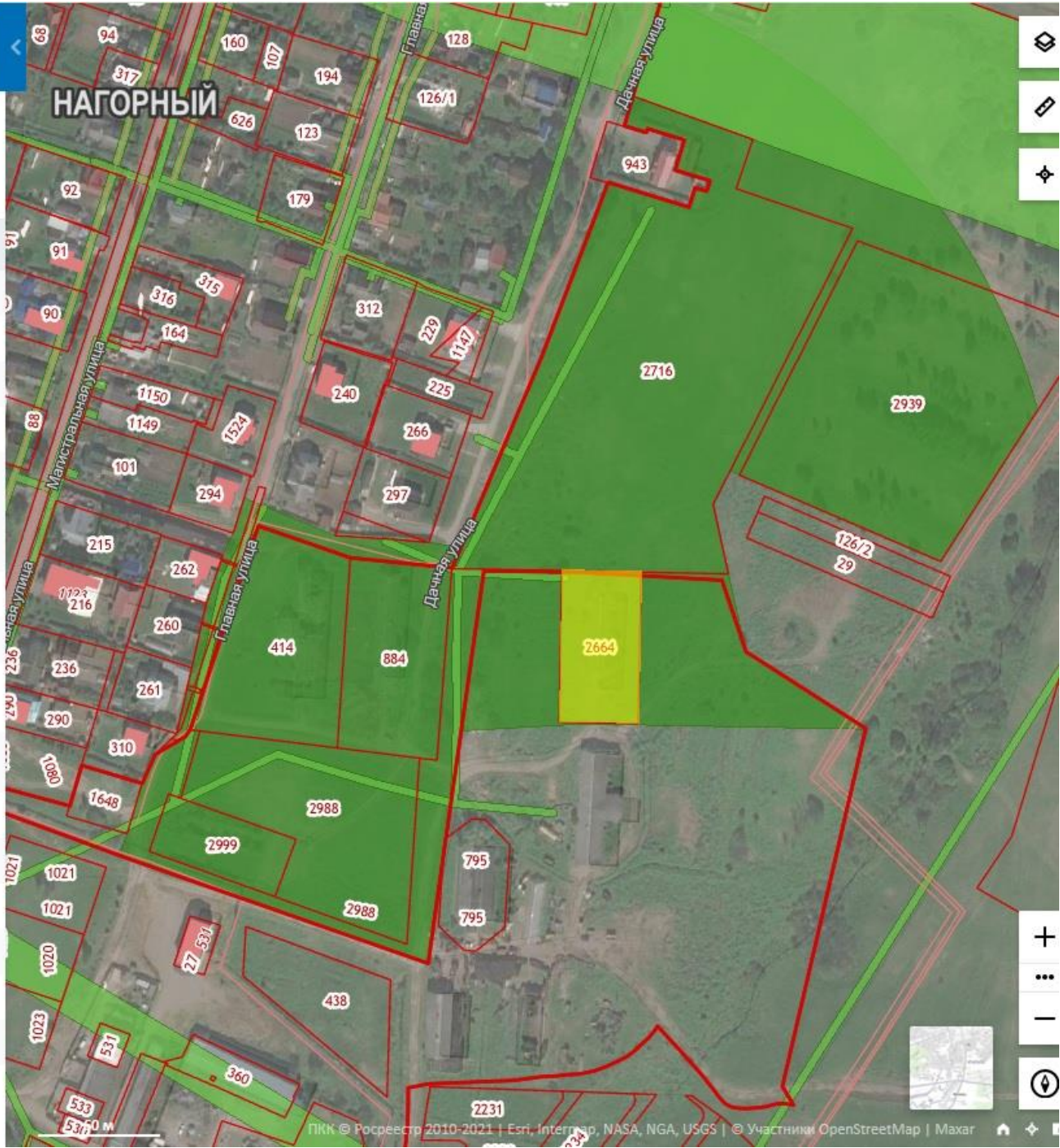
Земельный участок 76:17:000000:2664

Ярославская область, Ярославский р-н, Карабихское сельское поселение, Телегинский сельский округ, в районе пос.Нагорный

План ЗУ → Создать участок ЖС →

Информация	Услуги
------------	--------

Тип:	Объект недвижимости
Вид:	Земельный участок
Кадастровый номер:	76:17:000000:2664
Кадастровый квартал:	76:17:000000
Адрес:	Ярославская область, Ярославский р-н, Карабихское сельское поселение, Телегинский сельский округ, в районе пос.Нагорный
Площадь уточненная:	2 913 кв. м
Статус:	Учтенный
Категория земель:	Земли сельскохозяйственного назначения
Разрешенное использование:	-
Форма собственности:	-
Кадастровая стоимость:	-
дата определения:	-
дата утверждения:	-
дата внесения сведений:	-
дата применения:	-



30УИТ 76:17-6.1099

Санитарно-защитная зона для крестьянского (фермерского) хозяйства Полатова Ильи Адамовича

Зоны защиты населения

Тип: Зона с особыми условиями использования территории

Вид: Санитарно-защитная зона предприятий, сооружений и иных объектов
Зоны защиты населения

Реестровый номер: 76:17-6.1099

Учетный номер: 76.17.2.1028

Кадастровый район: 76:17

Наименование: Санитарно-защитная зона для крестьянского (фермерского) хозяйства Полатова Ильи Адамовича

Ограничение: В границах санитарно-защитной зоны не допускается использования земельных участков в целях: размещения жилой застройки, объектов образовательного и медицинского назначения, спортивных сооружений открытого типа, организаций отдыха детей и их оздоровления, зон рекреационного назначения и для ведения дачного хозяйства и садоводства; размещения объектов пищевых отраслей промышленности, оптовых складов продовольственного сырья и пищевой продукции, комплексов водопроводных сооружений для подготовки и хранения питьевой воды, использования земельных участков в целях производства, хранения и переработки сельскохозяйственной продукции, предназначенной для дальнейшего использования в качестве пищевой продукции.

Свернуть ^



Здание 76:23:010101:20836

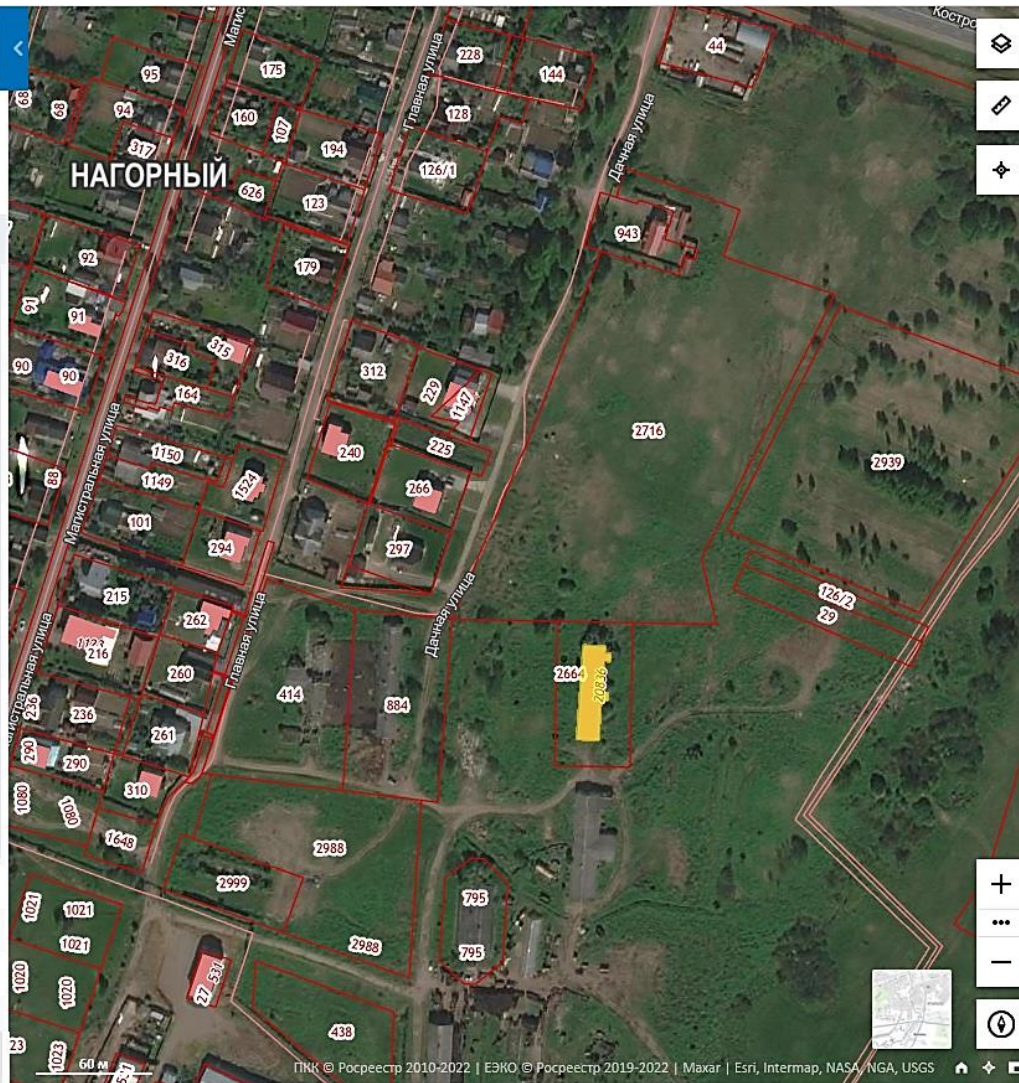
Ярославская область, р-н. Ярославский, п. Щедрино

Свинарник

План ОКС → План КК →

Информация Услуги

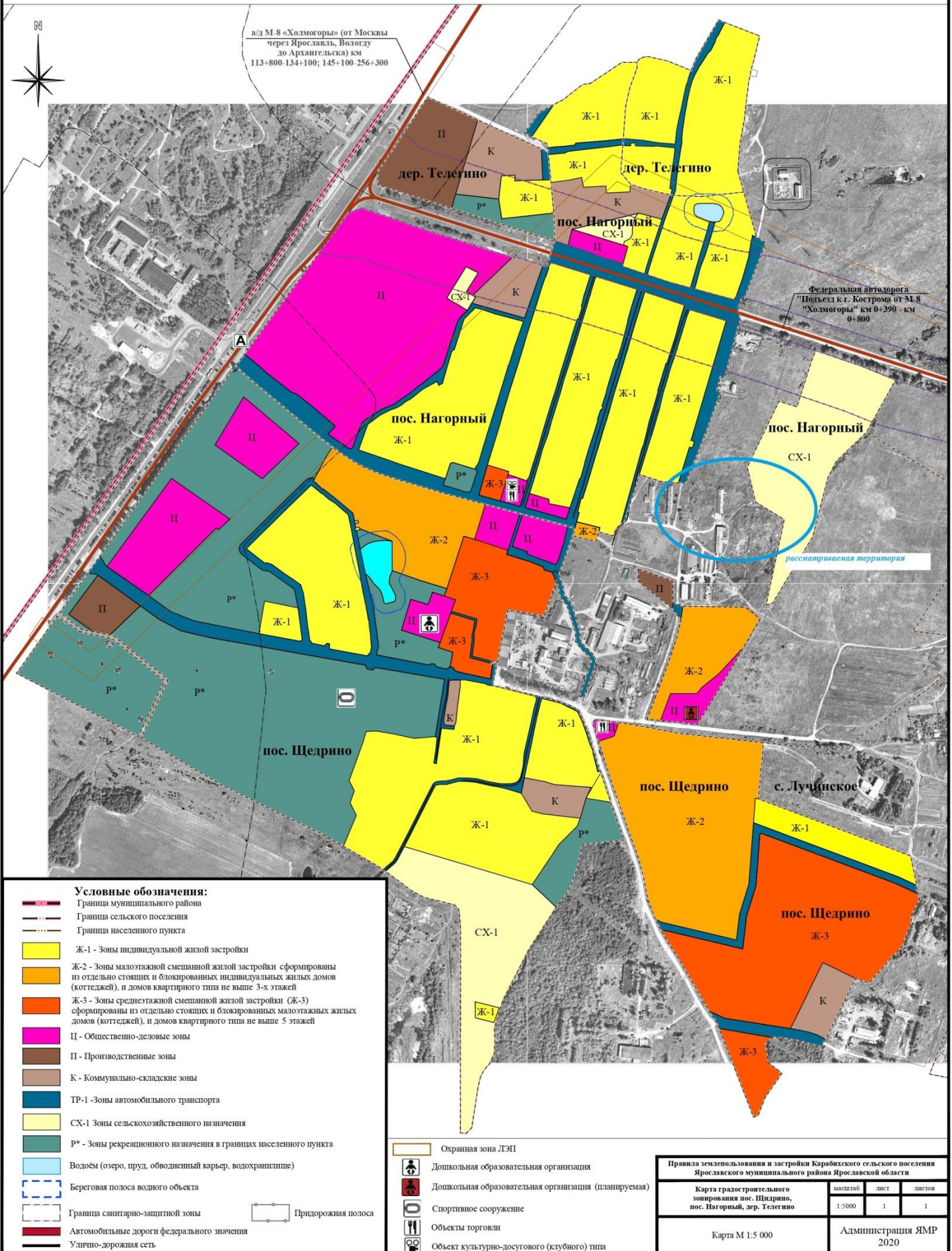
Тип:	Объект недвижимости
Вид:	Здание
Кадастровый номер:	76:23:010101:20836
Кадастровый квартал:	76:17:140301
Адрес:	Ярославская область, р-н. Ярославский, п. Щедрино
Наименование:	Свинарник
Назначение:	Нежилое здание
Площадь общая:	486,2 кв. м
Статус:	Ранее учтенный
Разрешенное использование:	-
по документу:	-
Форма собственности:	-
Кадастровая стоимость:	4 082 831,81 руб.
дата определения:	01.01.2019
дата утверждения:	-
дата внесения сведений:	22.01.2020
дата применения:	01.01.2020
Основные характеристики:	
количество этажей (в том числе подземных):	1
количество подземных этажей:	-
материал стен:	Кирпичные
площадь застройки:	-
завершение строительства:	1959
ввод в эксплуатацию:	-





Правила землепользования и застройки Карабихского сельского поселения Ярославского района Ярославской области

Карта градостроительного зонирования территории пос. Щедрино,
пос. Нагорный, дер. Телегино
М 1:5 000



пос. Нагорный

Ж-1

Ж-1

СХ-1

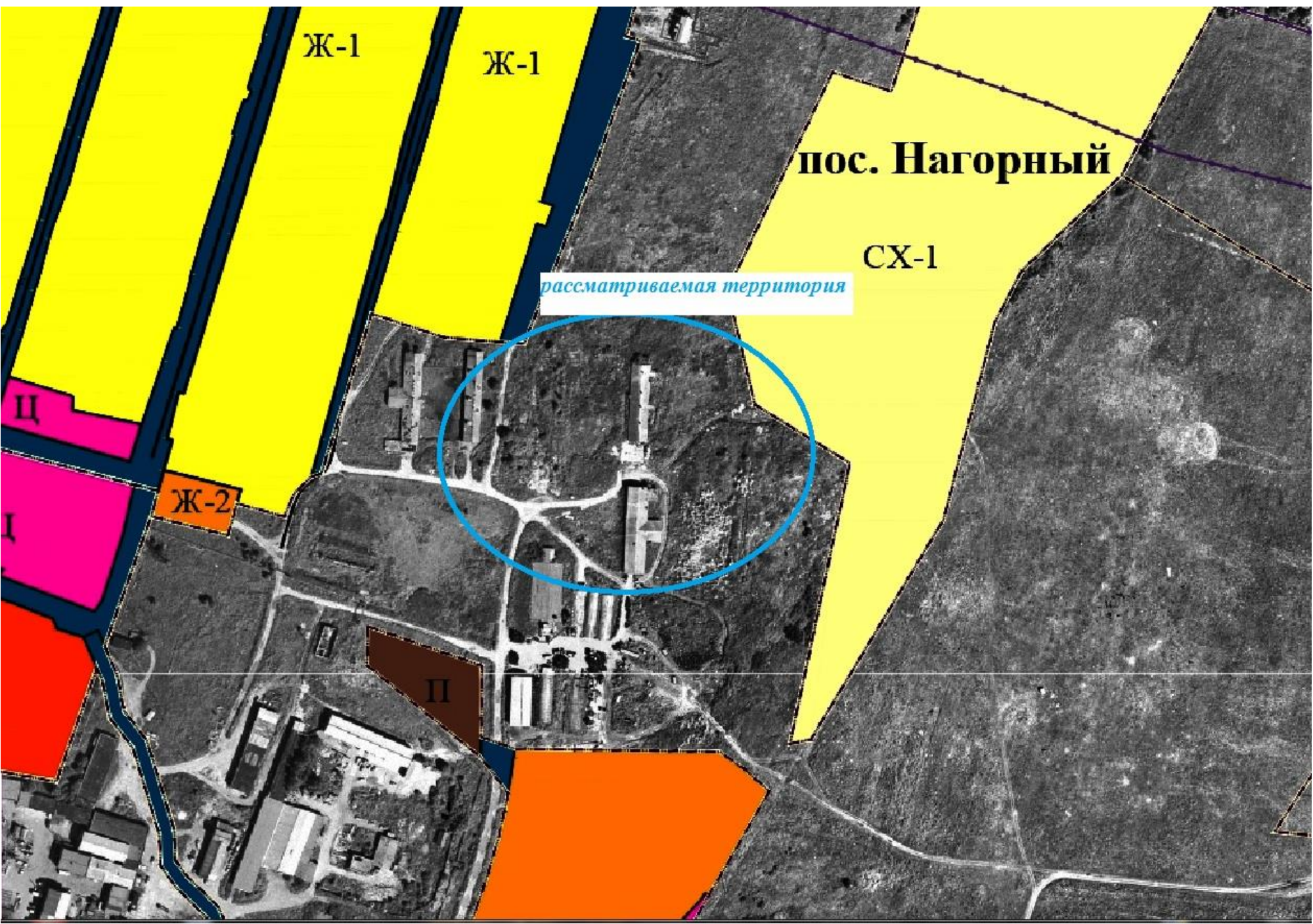
рассматриваемая территория

Ц

Ж-2

П

Ц



КАРАБИХСКОЕ СЕЛЬСКОЕ ПОСЕЛЕНИЕ

Ярославская область Ярославский муниципальный район

выкопировка



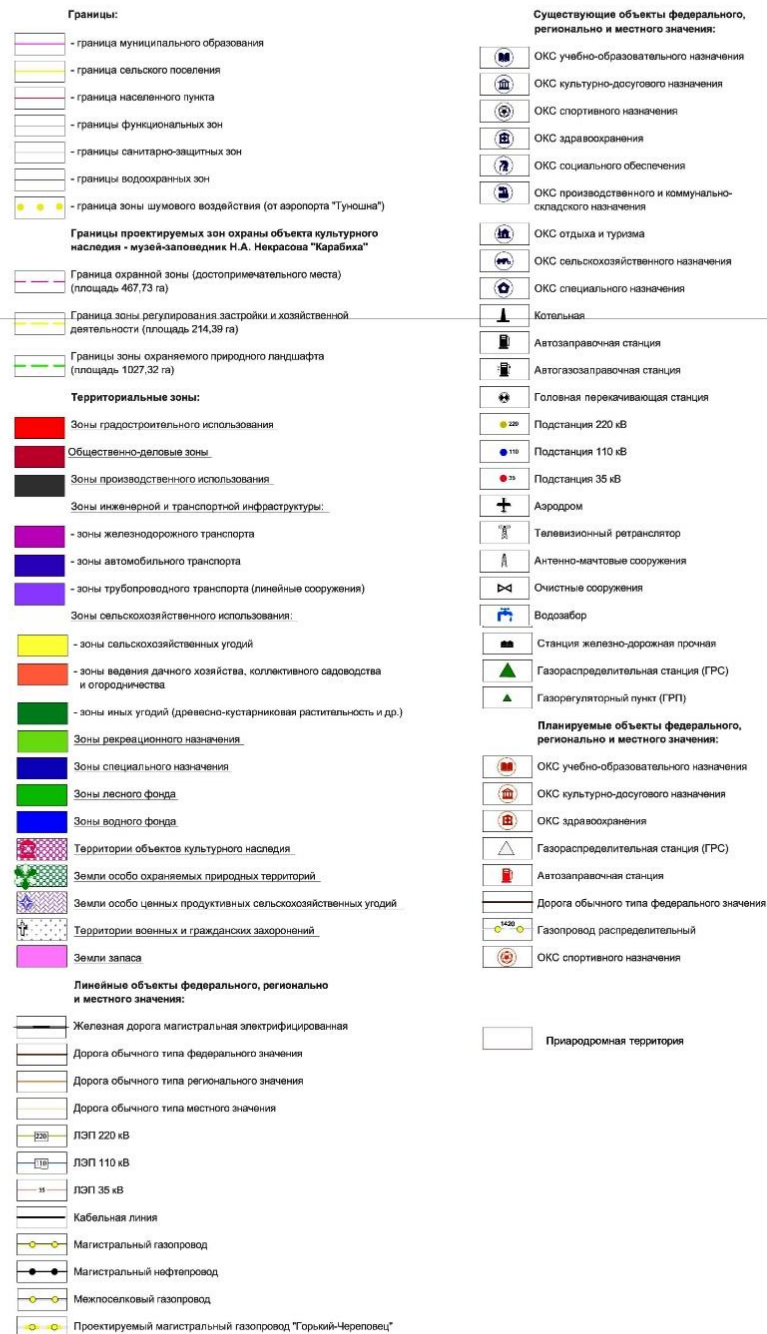
Перечень особо охраняемых природных территорий в границах Карабихского сельского поселения

№ п/п	Наименование ООПТ
1	Долина р. Талицы
2	Лесопарк дер. Черелисино
3	Березовая роща дер. Ананыино
4	Парковый лес пансионата "Ярославль"
5	Дубовая роща пос. Дубки
6	Ключ в пос. Красные Ткачи

Сведения о видах, назначении и наименованиях планируемых для размещения объектов регионального значения на территории Ярославской области

№ п/п	Наименование и назначение объекта регионального значения на территории Ярославской области (далее - объект)
2.5	Строительство детского сада в д. Карабиха
6.5.2.15	Восстановление каскада прудов
6.6.7	Инвестиционная площадка «Карабихская»
6.9.14	Реставрация ОКН федерального значения «Усадьба-музей Некрасова Николая Алексеевича в д. Карабиха
6.13.3	Строительство Жилого комплекса «Красные Ткачи» в пос. Красные Ткачи

Условные обозначения:



ПРАВИЛА ЗЕМЛЕПОЛЬЗОВАНИЯ И ЗАСТРОЙКИ

ВЫПИСКА ИЗ ПЗЗ Карабахского СП ЯМР

ГРАДОСТРОИТЕЛЬНЫЕ РЕГЛАМЕНТЫ

Виды и состав территориальных зон, выделенных на карте градостроительного зонирования

На карте градостроительного зонирования сельского поселения выделены следующие территориальные зоны (подзоны):

Ж - жилые зоны, в том числе:

Ж-1 - зоны индивидуальной жилой застройки;

Ж-2 - зоны малоэтажной смешанной жилой застройки

Ж-3 - зоны среднеэтажной смешанной жилой застройки

Ц/ЦС - общественно-деловые зоны;

П - производственные зоны;

К - коммунально-складские зоны;

ТР - зоны инженерной и транспортной инфраструктур, в том числе:

ТР-1 - зоны автомобильного транспорта;

ТР-2 - зоны железнодорожного транспорта;

ТР-3 - зоны воздушного транспорта;

ТР-4 - зоны трубопроводного транспорта (линейные сооружения);

СХ - зоны сельскохозяйственного использования, в том числе:

СХ-1 - зоны сельскохозяйственных угодий;

СХ-2 - зоны коллективного садоводства и огородничества;

СХ-3 - иные угодья (древесно-кустарниковая растительность, водоемы и др.);

Л - зоны земель лесного фонда;

Предельные параметры разрешенного строительства, реконструкции объектов капитального строительства, ограничения использования земельных участков и объектов капитального строительства, устанавливаемые в соответствии с законодательством Российской Федерации, расчетные показатели минимально допустимого уровня обеспеченности территории объектами коммунальной, транспортной, социальной инфраструктур и расчетные показатели максимально допустимого уровня территориальной доступности указанных объектов для населения в случае, если в границах территориальной зоны, применительно к которой устанавливается градостроительный регламент, предусматривается осуществление деятельности по комплексному и устойчивому развитию территории.

1. Предельные параметры разрешенного строительства, реконструкции объектов капитального строительства для основных видов разрешенного использования земельных участков.

Территориальная зона	Минимальные отступы (м) от границ земельных участков (з/у) со стороны			Предельная высота зданий, сооружений	Максимальный процент застройки, %
	улиц/ проездов	Смежных з/у	лесных массивов		
Ж-1	5/3	3	15	3/10	35
Ж-2	5/3	3	15	3/12	35
Ж-3	5/3	5	15	5/18	35

Ц	5/3	5	15	3/15	50
ЦС	5/3	5	15	3/15	50
Р*	установление параметров не требуется				
Р	5/3	5	15	3/15	40
П	с учетом санитарно-защитной, охранной зоны, не менее 5	с учетом санитарно-защитной, охранной зоны не менее 5	50	установление параметров не требуется	50
К	с учетом санитарно-защитной, охранной зоны, не менее 5	с учетом санитарно-защитной, охранной зоны не менее 5	15	установление параметров не требуется	установление параметров не требуется
СХ-1	регламент не устанавливается				
СХ-2	5/3	3	15	3/10	40
С-1	с учетом санитарно-защитной, охранной зоны	с учетом санитарно-защитной, охранной зоны	с учетом санитарно-защитной, охранной зоны	установление параметров не требуется	установление параметров не требуется
С-2	с учетом санитарно-защитной, охранной зоны	с учетом санитарно-защитной, охранной зоны	с учетом санитарно-защитной, охранной зоны	установление параметров не требуется	установление параметров не требуется
С-3	с учетом санитарно-защитной, охранной зоны	с учетом санитарно-защитной, охранной зоны	с учетом санитарно-защитной, охранной зоны	установление параметров не требуется	установление параметров не требуется
С-4	с учетом санитарно-защитной, охранной зоны	с учетом санитарно-защитной, охранной зоны	с учетом санитарно-защитной, охранной зоны	установление параметров не требуется	установление параметров не требуется
ТР-1	установление параметров не требуется				
ТР-2	установление параметров не требуется				
ТР-3	установление параметров не требуется				
ТР-4	установление параметров не требуется				

2. Ограничения использования земельных участков и объектов капитального строительства, устанавливаемые в соответствии с законодательством Российской Федерации для каждой территориальной зоны отображены в графическом виде в составе карт градостроительного зонирования.

В случае если земельный участок (его часть) и объект капитального строительства расположены в границах зон с особыми условиями использования территорий в соответствии с картой градостроительного зонирования Карабихского сельского поселения, картой градостроительного зонирования отдельного населенного пункта, использование земельного участка (его части) и объекта капитального строительства осуществляется с учетом ограничений, установленных законодательством Российской Федерации.

3. Расчетные показатели минимально допустимого уровня обеспеченности территории объектами коммунальной, транспортной, социальной инфраструктур и расчетные показатели максимально допустимого уровня территориальной доступности указанных объектов для населения в случае, если в границах территориальной зоны, применительно к которой устанавливается градостроительный регламент, предусматривается

осуществление деятельности по комплексному и устойчивому развитию территории устанавливаются по факту установления границ территорий на картах градостроительного зонирования, в границах которых предусматривается осуществление деятельности по комплексному и устойчивому развитию территории, в случае планирования осуществления такой деятельности.

Зоны сельскохозяйственного использования (СХ)

1. Зоны сельскохозяйственного использования (СХ) предназначены для ведения сельского хозяйства, личного подсобного хозяйства, садоводства, огородничества, размещения объектов сельскохозяйственного назначения.

В составе зон могут выделяться сельскохозяйственные угодья – пашни, сенокосы, пастбища, земли занятые многолетними насаждениями (садами); коллективного садоводства и огородничества; иные угодья (древесно-кустарниковая растительность, водоемы и др.).

Земельные участки в составе зон сельскохозяйственного использования в населенных пунктах используются в целях ведения сельского хозяйства до момента изменения вида их использования в соответствии с Генеральным планом сельского поселения и настоящими Правилами.

2. Для зон сельскохозяйственного назначения (СХ-1) устанавливаются следующие виды разрешенного использования земельных участков и объектов капитального строительства:

1) основные виды разрешенного использования:

- растениеводство;
- выращивание зерновых и иных сельскохозяйственных культур;
- овощеводство;
- выращивание тонирующих, лекарственных, цветочных культур;
- садоводство;
- выращивание льна и конопли;
- научное обеспечение сельского хозяйства;
- ведение личного подсобного хозяйства на полевых участках;
- питомники;

2) условно разрешенные виды использования:

- обеспечение сельскохозяйственного производства.

3. Зоны коллективного садоводства и огородничества (СХ-2) выделены для обеспечения правовых условий формирования территорий, используемых в целях удовлетворения потребностей населения в выращивании фруктов и овощей, а также ведения садоводства, огородничества и отдыха населения при соблюдении следующих видов разрешенного использования недвижимости:

1) основные виды разрешенного использования:

- ведение садоводства;
- ведение огородничества;
- земельные участки общего назначения.

2) условно разрешенные виды использования:

- магазины.